

# 設置後の閉塞率改善データ

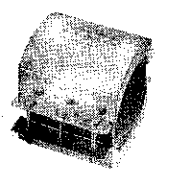
## 給水管対策 NMR工法 「パイプテクター」

### 1 メトロエステート西巢鴨(東京・豊島区、143戸) 1年後の経過報告

#### 赤錆進行ストップ、7.7%~13.4%改善へ

内視鏡調査写真及び設置前及び設置後閉塞率改善一覧表

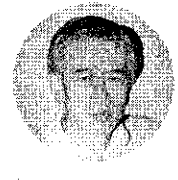
内視鏡調査箇所	内視鏡調査写真 (設置前)	閉塞率 (設置前)	内視鏡調査写真 (設置12ヵ月後)	閉塞率 (設置後)	改善 閉塞率
501号室 トイレ給水管 第一継手部 (効果判定箇所1)		86%		79.4%	7.7%
1307号室 トイレ給水管 第一継手部 (効果判定箇所2)		62.9%		54.5%	13.4%



NMRパイプテクター

日本システム企画(本社東京、熊野浩行氏)が販売する配管更生装置「NMRパイプテクター」のマンションへの設置が急増している。管理組合が同装置の採用を決定する大きな要因の一つに「赤錆閉塞へいそく」縮小効果保証が挙げられる。錆の管内閉塞率に一定の改善が見られなかった場合は返金、装置を取り外すとの保証書をメーカー側が差入れているのである。果たして実際に閉塞率に改善が見られるのか気になるところだ。そこで、導入したマンションの設置後の閉塞率改善状況を調べてみた。

メトロエステート西巢鴨は築十年になる建物で、給水方式は高架水槽方式、給水管には塩化ビニールライニング鋼管が使用されていた。平成十二年七月二十四日に五〇号室トイレ給水管を、一三〇七号室トイレ給水管を、内視鏡により内部状況を調査。全体的に継ぎ手部の錆はかなり進行しており、五〇号室トイレ給水管第一継ぎ手部では閉塞率が八六・〇%、一三〇七号室トイレ給水管第一継ぎ手部においては閉塞率が六二・九%と末期的な腐食が発生している状態だった。



**管理組合の声**  
通水していない配管は大丈夫!?  
関戸 浩 理事長

設置一年後のデータを見ると閉塞率が確実に改善されているようだ。ただ、気になっている点がある。NMRパイプテクターは水を流して効果を出す方式のことから水が流れていないところは効果が無いということになる。その意味からすれば、マンション内のすべての配管に同一効果が発揮されているのかどうか確認してみる必要がある、と考えている。改善データが出てくるからと言って、手放しに喜んでいるわけではない。

### 2 成増ハウス(東京・板橋、157戸) 1年後の経過報告

#### 黒錆化は確実に、12.3%~17.4%改善へ

内視鏡調査写真及び設置前及び設置後閉塞率改善一覧表

内視鏡調査箇所	内視鏡調査写真 (設置前)	閉塞率 (設置前)	内視鏡調査写真 (設置12ヵ月後)	閉塞率 (設置後)	改善 閉塞率
714号室トイレ 給水口第一継手部 (効果判定保証箇所)		94.0%		77.7%	17.4%
410号室トイレ 給水口第一継手部 *トイレ給水管のリブ フォームにより赤錆の形 状が変形しているため、 現状の赤錆閉塞により その閉塞率を算出して おります。 (効果判定保証箇所)		95.3%		83.6%	12.3%



NMRパイプテクターを設置して1年以上が経過する成増ハウス

成増ハウスは築十九年。各部屋とも九〇%のトイレ給水口第一継ぎになるマンションで、給水方式は高架水槽方式、給水管には塩化ビニールライニング鋼管が使用されていた。平成十二年八月二十八日、四一〇号室はリブフォームを削り、約一年後の給水口第一継ぎ手部の赤錆閉塞率を調査。その結果、七・四号室を算出、一二・三%の改善が見られた。



**管理組合の声**  
顔の艶の良さに驚かれる!!  
山下善道 修繕委員

私の娘の自宅に家庭用NMRパイプテクターを設置した。アレキターによる肌荒れがだいぶ改善されたようだ。また、孫が幼稚園から持ち帰った金魚の成長が著しくびっくりしている。私自身も先日、法事で親せき一同が会った時、顔のつやがよいねと驚かされて、これもパイプテクターの効果かなと考えている。