

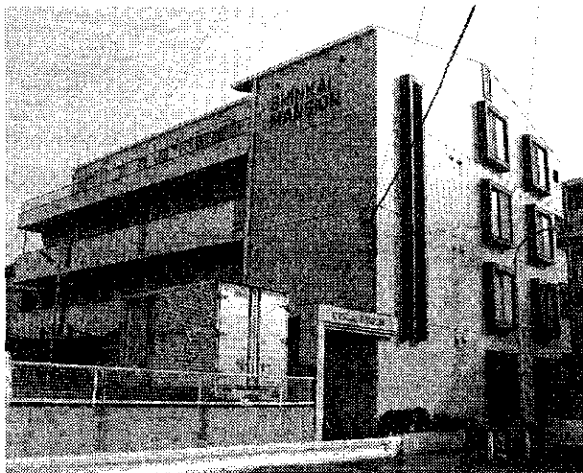
## 給水管対策

### NMRI法 「パイプテクター」

#### 新海マンション(千葉・市川)

## 閉塞改善率11%

### 建物寿命まで配管延命へ



建物の維持管理に力を入れている新海マンション



パイプテクターの効果に満足するオーナーの新海章一さん

パイプテクターが設置されていることが、一目で分かるマンションがある。以前にも、このコーナーで取り上げた(昨年五月二十五日付第五七七号)千葉市川市南行徳にある「新海マンション」(四階建て、十三戸)がその物件だ。

「どれほど二年で効果がイブテクターによる配管延命効果で配管を維持しているか、一年後の内視鏡調査が、昨年十二月に実施された。この部屋(四〇一号室)のトイレ給水口で調査した設置後の赤錆閉塞率五九・四%の向上もその一つ。

「建物の寿命までは、パイプテクターを設置し、安全性の高いマンションになっているからだと思う」

千葉市南行徳は賃貸マンションの激戦区。全戸数の三割が空き戸というマンションも少なくない。快適性向上のために、常に他の物件より一歩も二歩も先がけて改善を行っている「新海マンション」が満室なのも不思議。

「配管を交換したマンションが近くにありますが、露出部分とすると美観が損なわれ、とても見苦しい。その点、パイプテクターにしてよかった」

パイプテクターを設置したことで給水管対策はしぼり、安心しきった様子。

「建物の寿命までは、パイプテクターによる配管延命効果で配管を維持しているか、一年後の内視鏡調査が、昨年十二月に実施された。この部屋(四〇一号室)のトイレ給水口で調査した設置後の赤錆閉塞率五九・四%の向上もその一つ。

「おかげさまでうちのマンションは一件も被害はなかった。と言つても、すでにサムターン回しやピッキングに強い鍵に交換したり、クレセント錠の設置、あるいは監視カメラやセンサーライトによる抑止システムの設定などを行い、安全性の高いマンションになっているからだと思う」

「おかげさまでうちのマンションは一件も被害はなかった。と言つても、すでにサムターン回しやピッキングに強い鍵に交換したり、クレセント錠の設置、あるいは監視カメラやセンサーライトによる抑止システムの設定などを行い、安全性の高いマンションになっているからだと思う」

「おかげさまでうちのマンションは一件も被害はなかった。と言つても、すでにサムターン回しやピッキングに強い鍵に交換したり、クレセント錠の設置、あるいは監視カメラやセンサーライトによる抑止システムの設定などを行い、安全性の高いマンションになっているからだと思う」

「新海マンション」内視鏡調査写真及び設置前及び設置後閉塞率改善一覧表

内視鏡調査箇所	内視鏡調査写真(設置前)	閉塞率(設置前)	内視鏡調査写真(設置12ヵ月後)	閉塞率(設置後)	改善閉塞率
401号室 トイレ給水口 第一継手部手前側		59.4%		52.8%	11.1%